

RELATORIO GERAL



CENTRO DE INTELIGÊNCIA EM AGRAVOS TROPICAIS EMERGENTES E NEGLIGENCIADOS

ELABORAÇÃO: DR BRUNO GUEDES ALCOFORADO AGUIAR (COORDENADOR CIENTÍFICO)

PERÍODO: AGOSTO DE 2018 A JUNHO DE 2022.

Para mais informações:

Centro de Inteligência em Agravos Tropicais, Emergentes e Negligenciados

Instituto de Doenças do Sertão – Prevenção e Saúde Pública

CNPJ: 08.177.554.0001-70

Rua Governador Artur de Vasconcelos, 151

CEP 64001-450, Teresina, Piauí, Brasil

+55 86 3222-4812

ciaten.ids@gmail.com

<http://ciaten.org.br/>



DIAGRAMAÇÃO: VINICIUS MANFRINNI M. L. MARTINS

Colaboradores:

O Núcleo Temático em Agravos Emergentes Transmissíveis (AET) :

Supervisor: Dra Lilian Catenacci

Auxiliar: Maria Clara Almeida

Agravos de estudo: Arbovírus (Dengue, Zika, Chikungunya, Febre do Nilo Ocidental)

O Núcleo Temático Agravos Emergentes não Transmissíveis (AENT)

Supervisor: Dr Márcio Mascarenhas

Auxiliar: Dra Malvina Pacheco

Agravos de estudo: Acidentes de Trânsito e Violências

O Núcleo Temático Agravos Negligenciados de Transmissão Direta (ANTD)

Supervisor: Dra Olívia Dias Araújo

Auxiliar: Ivone Venâncio

Agravos de estudo: Tuberculose e Hanseníase

O Núcleo Temático Agravos Negligenciados de Transmissão Vetorial (ANTV)

Supervisor: Dr Vagner Mendonça

Auxiliar: Me Roniele Sousa

Agravos de estudo: Chagas e Leishmanioses

Plataforma de Políticas em Saúde:

Supervisor: Dr Fábio Solon

Auxiliar: Me Rodrigo Aragão

Produtos: Articulação de Políticas Públicas com comitês de experts

Plataforma de Epidemiologia:

Supervisor: Dr Dorcas Lamounier

Auxiliar: Me Andressa Ibiapina

Produtos: Boletins epidemiológicos e Mapas de Evidências

Plataforma em Informática e Inteligência Artificial:

Supervisor: Dr Romuere Silva

Auxiliar: Anatólia Santana

Produtos: Serviços computacionais de bioinformática e fábrica de aplicativos

Plataforma em Tecnologia

Supervisor: Dr Vladimir Silva

Auxiliar:

Produtos: Serviços laboratoriais

Plataforma em Tecnologia

Supervisor: Dra Lis Medeiros

Auxiliar: Vanessa Van Cleef

Produtos: Cursos e treinamentos



APRESENTAÇÃO

Neste relatório, demandado pela Fundação de Amparo à Pesquisa do Estado do Piauí, são apresentadas as principais atividades realizadas pelo centro de pesquisas durante os primeiros quatro anos de existência. O recente criado centro de pesquisas alcançou grande espaço na comunidade científica piauiense e tem se tornado referência para a área de controle e prevenção dos agravos tropicais, emergentes e negligenciados no Estado.

Neste relatório são apresentados uma introdução sobre a finalidade, missão, visão e valores do CIATEN, seguida da apresentação das equipes em atuação e tem continuidade com os principais projetos e resultados alcançados nos seus diferentes eixos de atuação. As atividades aqui apresentadas foram divididas nos tópicos de eleição de prioridades por meio dos i) Boletins epidemiológicos, ii) Mapas de Evidências e iii) Comitês de experts; preenchimento de lacunas encontradas nas sínteses do conhecimento científico através da iv) idealização e viabilização de pesquisas científicas; e por último o eixo de ensino e treinamento através dos iv) Cursos e capacitações executadas.

Destaca-se ainda que este relatório é um relatório geral, resumido, construído com base nas atividades supervisionadas ao longo do período relatado e consolidado a partir dos relatórios individuais de cada equipe pertencente ao CIATEN. Os relatórios individuais devem ser acessados como parte desse relatório consolidado e podem ser acessados **através do link: <https://drive.google.com/drive/folders/1uLJH-y-ZH3wtgDhadl-vUKe7y4GK5VE2It>**.

O CIATEN é parte de uma organização social sem fins lucrativos, o Instituto de Doenças do Sertão (CIATEN/IDS), criado em 2017. O CIATEN/IDS tem colaboração com a SESAPI, com a Fundação de Amparo à Pesquisa do Estado do Piauí (FAPEPI) e com instituições internacionais.

O CIATEN TEM COMO FINALIDADE:

Aprimorar o controle dos agravos tropicais emergentes e negligenciadas no contexto do Estado do Piauí e em regiões similares, devendo em especial:

1. Elaborar políticas públicas baseadas em evidências científicas;
2. Gerar e difundir conhecimentos científicos e tecnologias inovadoras;
3. Ensinar e treinar profissionais da administração pública e demais interessados;
4. Produzir fármacos e dispositivos biotecnológicos.

MISSÃO:

1. Aprimorar o controle dos agravos tropicais emergentes e negligenciadas (ATEN), especialmente no contexto do Estado do Piauí;
2. Orientar políticas públicas em respostas aos agravos comuns aos trópicos, negligenciados, vetoriais ou não, baseadas em evidências científicas;
3. Assegurar a formação científica de estudantes, profissionais e pesquisadores em medicina tropical, doenças negligenciadas e agravos emergentes de causa externa.

VALORES:

- I. a excelência;
- II. a integridade;
- III. a ética;
- IV. o compartilhamento de saberes e práticas;
- V. a solidariedade;
- VI. a cooperação.

VISÃO:

1. Ser um centro de referência nacional em pesquisa e resposta aos agravos tropicais a fim de aumentar a eficiência das ações públicas de combate, controle e prevenção.

O Estado do Piauí, assim como as demais áreas tropicais similares, é acometido por um conjunto de doenças e agravos que representam substancial custo para a população e têm desafiado as políticas públicas. Um dos conjuntos é composto por agravos emergentes e outro por doenças endêmicas negligenciadas. São doenças transmitidas por insetos vetores e agravos de transmissão direta ou causa externa. Todos carecem de conhecimentos técnico-científicos para o seu combate..

COMPONENTES DOS NÚCLEOS TEMÁTICOS

Núcleo	Supervisor	Auxiliar	Agravos de estudo
Agravos Emergentes Transmissíveis	Dra Lilian Catenacci	Maria Clara Almeida	Arbovírus (Dengue, Zika, Chikungunya, Febre do Nilo Ocidental)
Agravos Emergentes Não Transmissíveis	Dr Márcio Mascarenhas	Dra Malvina Pacheco	Acidentes de Trânsito e violências
Agravos Negligenciados de Transmissão Direta	Dra Olívia Dias Araújo	Ivone Venâncio	Tuberculose e Hanseníase
Agravos Negligenciados de Transmissão Vetorial	Dr Vagner Mendonça	Me Roniele Sousa	Chagas e Leishmanioses

O centro de pesquisas é organizado em quatro núcleos temáticos. Dois núcleos que trabalham com agravos emergentes e dois que trabalham com agravos negligenciados. Os núcleos são dedicados às áreas de Agravos Emergentes Transmissíveis (AET), Agravos Emergentes Não Transmissíveis (AENT), Agravos Negligenciados de Transmissão Direta (ANTD) e Agravos Negligenciados de Transmissão Vetorial (ANTV). Cada núcleo é supervisionado por um professor doutor e conta com a ajuda de um auxiliar.

O Núcleo Temático em Agravos Emergentes Transmissíveis (AET) se dedica a emergências e reemergências epidemiológicas transmissíveis, prioritariamente de arbovírus, especialmente aquelas transmitidas por *Aedes aegypti* e à encefalite do Nilo Ocidental.

O Núcleo Temático Agravos Emergentes não Transmissíveis (AENT) se dedica, prioritariamente, aos eventos violentos (homicídios, suicídios, agressões) e acidentais (não intencionais), com ênfase aos acidentes de transporte, principalmente envolvendo motocicletas.

O Núcleo Temático Agravos Negligenciados de Transmissão Direta (ANTD) se dedica prioritariamente à tuberculose e hanseníase e, eventualmente, à coccidioidomicose.

O Núcleo Temático Agravos Negligenciados de Transmissão Vetorial (ANTV) se dedica, prioritariamente, às leishmanioses e à doença de Chagas.

Os Núcleo Temático se relacionam e podem compartilhar projetos para responder a demandas específicas ou emergenciais. Os NUTEMA são o cerne funcional e são os componentes organizacionais que supervisionam as demandas por políticas de saúde, sugerem linhas de pesquisa, identificam e selecionam os cientistas da área e participam da seleção e elaboração de estudos.

Os quatro núcleos são apoiados em seus projetos pelas plataformas multidisciplinares e unidade de ensino. Políticas de Saúde (POLITICAS), Epidemiologia (EPI), Informática e Inteligência Artificial (IIA), Tecnologia (TEC) e Unidade de Ensino

..

COMPONENTES DAS PLATAFORMAS MULTIDISCIPLINARES E UNIDADE DE ENSINO

Equipe	Supervisor	Auxiliar	Produtos
Plataforma de Políticas em Saúde	Dr Fábio Solon	Me Rodrigo Aragão	Articulação de Políticas Públicas com comitês de experts
Plataforma de Epidemiologia	Dr Dorcas Lamounier	Me Andressa Ibiapina	Boletins epidemiológicos e Mapas de Evidências
Plataforma em Informática e Inteligência Artificial	Dr Romuere Silva	Anatália Santana	Serviços computacionais de bioinformática e fábrica de aplicativos
Plataforma em Tecnologia	Dr Vladimir Silva		Serviços laboratoriais
Unidade de Ensino	Dra Lis Medeiros	Vanessa Van Cleef	Cursos e treinamentos

Cabe aos núcleos temáticos, com o auxílio das plataformas multidisciplinares e unidade de ensino, o planejamento e execução das atividades seguintes:

I - Orientação de Políticas Públicas por meio de atividades como

- a) Elaboração dos boletins epidemiológicos para identificação da carga das doenças;
- b) Eleição de prioridades (doenças/problemas prioritários);

II - Informações de Evidências diante das prioridades de pesquisa, por meio de:

- a) Revisão Sistemática;
- b) Síntese de evidências;
- c) Mapa de Evidências.

II - Novas evidências, tendo em vista as lacunas encontradas na síntese do conhecimento científico, através:

- a) da orientação de teses de alunos de pós-graduação;
- b) da elaboração de projetos de pesquisa para concorrer a financiamento;
- c) de pesquisas inovadoras.
- d) da publicação de artigos científicos;

IV – Capacitação, por meio de:

- a) cursos de extensão
- b) cursos de pós-graduação (Lato sensu ou Stricto sensu);
- c) Eventos de extensão (workshops, webinários, fóruns, congressos, dentre outros).

Durante o período abordado nesse relatório, foram executadas as seguintes atividades, elencadas aqui por categoria. As atividades aqui apresentadas foram divididas nos tópicos de eleição de prioridades por meio dos i) Boletins epidemiológicos, ii) Mapas de Evidências e iii) Comitês de experts; preenchimento de lacunas encontradas nas sínteses do conhecimento científico através da iv) idealização e viabilização de pesquisas científicas; e por último o eixo de ensino e treinamento através dos iv) Cursos e capacitações executadas.



BOLETINS EPIDEMIOLÓGICOS



Para elaboração dos boletins epidemiológicos para identificação da carga das doenças, foi idealizado e viabilizado uma revista científica intitulada "BOLETIM DO OBSERVATÓRIO EPIDEMIOLÓGICO" com periodicidade trimestral tendo a EDUFPI como editora responsável pela publicação.

O acesso aos boletins é livre no formato eletrônico com temática voltado aos agravos tropicais, emergentes e negligenciados, sendo sua principal missão difundir o conhecimento epidemiológico aplicável às ações de vigilância, de prevenção e de controle de doenças e agravos de interesse da saúde pública, visando ao aprimoramento dos serviços oferecidos pelo Sistema Único de Saúde (SUS).

Mais informações sobre os boletins no link de acesso ao BOE: <https://ciaten.org.br/boletins/> e no relatório da plataforma de epidemiologia.

Além da publicação dos boletins foi trabalhada ainda a divulgação em eventos online e parcerias com ligas acadêmicas para a publicação dos materiais. Eleição de prioridades (doenças/problemas prioritários) Mapas de Evidências. Para eleição de prioridades de pesquisas, foram idealizadas a construção de mapas de evidências para identificação de gaps de conhecimento no controle dos agravos estudados. Os mapas de evidências constituem um método emergente de organização sistemática do conhecimento que ocorre por meio da identificação, organização e caracterização das evidências disponíveis na literatura. Trata-se de produtos com formatos intuitivos, uma vez que permitem a representação visual do conhecimento, destacando-se principalmente os efeitos de determinadas intervenções, o volume e a confiabilidade das evidências existentes até o presente momento. O mapa de evidências sobre leishmaniose visceral foi o primeiro mapa desenvolvido pelo CIATEN, em parceria com a BIREME/OPAS. O mapa de evidências completo sobre LV.



V1.N1. MORTES POR LESÕES DE TRÂNSITO - PIAUÍ, 2008 A 2018



V1.N2. LEISHMANIOSE VISCERAL - PIAUÍ, 2008 A 2018



V1.N3. DENGUE - PIAUÍ DE 2001 A 2019



V1.N4. CARGA DE TUBERCULOSE NO PIAUÍ, 2009 A 2019



V2.N1. Doença de Chagas no estado do Piauí, série histórica 2008-2018



V2.N2. Custos e Permanência das Internações Hospitalares por Lesões no Trânsito - Piauí, 2010 A 2019



V2.N3. Febre Chikungunya - Piauí, 2015 a 2019



V2.N4. Caracterização da Carga de Hanseníase no Piauí, 2020



Malária no Estado do Piauí, Série Histórica 2007-2021

v. 3 n. 1 2022

BOLETIM DO OBSERVATÓRIO EPIDEMIOLÓGICO



MARKETING

PRODUÇÃO DE CONTEÚDO PARA O INSTAGRAM

- Postagens quinzenais em parceria com o CIATEN

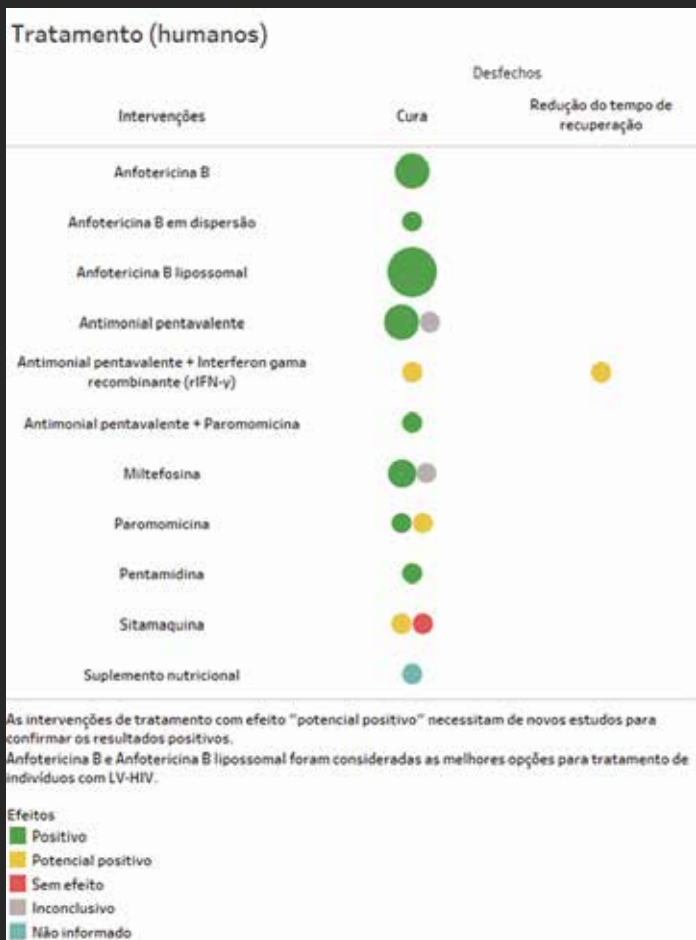


LIASC, 2021

A Liga Acadêmica de Saúde Coletiva da Universidade Federal do Piauí (LIASC-UFPI) é uma organização estudantil que tem como escopo temático a saúde coletiva e toda a sua complexidade. A parceria com o CIATEN (Centro de Inteligência em Agravos Tropicais, Emergentes e Negligenciados) consiste na elaboração de postagens informativas sobre estudos feitos pelo CIATEN, atribuindo uma nova visão sobre os mais diversos temas. Assim, quinzenalmente, a Liga faz a postagem de um material produzido a partir de portfólios elaborados pelo Centro, sempre em duas etapas, de modo a abordar amplamente a temática. Toda postagem passa por processos de correção, primeiramente a diretora de ensino verifica possíveis erros na adaptação do conteúdo para postagem no instagram e em seguida é repassado para a diretora de marketing produzir a arte padronizada de acordo com o design da liga.

foi produto de dissertação de mestrado no Programa de Pós-Graduação em Ciências e Saúde (UFPI) e está disponível no endereço eletrônico: <https://public.tableau.com/app/profile/bireme/viz/leishmaniose-visceral-pt/evidence-map>.

O mapa de evidências sobre LV contempla intervenções de prevenção e controle, diagnóstico, tratamento e prognóstico, de modo a apresentar a profissionais de saúde, gestores e pesquisadores o volume e a qualidade



Representação gráfica do mapa de evidências em relação ao grupo de intervenções de tratamento para LV em humanos

de conhecimento existentes em relação a esse assunto. Além disso, é possível conferir os efeitos dessas intervenções e constatar a efetividade ou até mesmo a inconsistência de resultados obtidos por pesquisas científicas sobre medidas por vezes aplicadas em políticas de saúde.



Representação gráfica do mapa de evidências em relação ao grupo de intervenções de tratamento para LV em humanos

Outros mapas de evidências encontram-se em desenvolvimento pelo CIATEN, abrangendo os seguintes temas: doença de Chagas, arboviroses, hanseníase e violência no trânsito.

Os trabalhos dos mapas de evidências contam com a supervisão da plataforma de Epidemiologia e de profissionais da BIREME/OPAS. Mais informações sobre os mapas de evidências no relatório da plataforma de epidemiologia.

Eleição de prioridades (doenças/problemas prioritários)

Comitês de Experts

Para auxiliar na organização de prioridade de projetos e ações, foi idealizado a formação de comitês de especialistas. Os comitês de experts do CIATEN são dispositivos que contam com membros da gestão e assistência à saúde, assim como membros de Instituições de Ensino Superior (IES), docentes e discentes, e buscam mobilizar parceiros para a prevenção e controle dos agravos tropicais emergentes e negligenciados, além de identificar e analisar os principais problemas relacionados à temática nos mais diversos níveis de atenção e gestão em saúde, classificá-los e, principalmente, propor medidas para a sua superação. Os comitês do CIATEN foram instalados a partir de 2020. São eles:

Comitê de experts sobre Tuberculose;

Comitê de experts sobre Hanseníase;

Comitê de experts sobre Acidentes de trânsito;

Comitê de experts sobre Chagas;

Comitê de experts sobre Leishmaniose;

Comitê de experts sobre Arboviroses.

Cada comitê tem cerca de 12 a 15 membros com portarias expedidas pelo CIATEN.

Para eleição de prioridade de ações, cada comitê desenvolveu uma matriz de prioridade intitulada MATRIZ GUT para ações de maior Gravidade, Urgência e Tendência para o controle dos agravos trabalhados.

Comitê de experts sobre 'Segurança e cultura de paz no trânsito'		G (Gravidade)	U (Urgência)	T (Tendência)	
		5 Extremamente	Precisa de ação	Irã piorar	
Agravamento em destaque: Acidentes de trânsito com ênfase em motociclistas		4 Muito grave	É urgente	Irã piorar em	
		3 Grave	O mais rápido possível	Irã piorar	
		2 Pouco grave	Pouco urgente	Irã piorar a longo	
		1 Sem gravidade	Pode esperar	Não irá mudar	
Eixo	Problema	Gravidade	Urgência	Tendência	GxUxT
Educação no Trânsito	Falta de adesão às políticas de educação de trânsito	4	4	3	48
Educação no Trânsito	Falta de campanha sobre o uso adequado de ciclovias	3	3	3	27
Educação no Trânsito	Falta de campanha sobre o uso correto das ciclofaixas	3	3	3	27
Educação no Trânsito	Falta de campanha (para condutores e pedestres) sobre o uso correto da faixa de pedestres	4	4	3	48
Educação no Trânsito	Ausência ou uso inadequado dos equipamentos de proteção (capacete, cinto de segurança, cotoveleiras, colete para coluna, colete refletor) ciclista, motociclista, ocupante de automóvel, ônibus	5	5	4	100
Educação no Trânsito	Motoristas de ônibus não aplicam a direção defensiva	3	3	3	27
Educação no Trânsito	Falta de atividades de educação sobre trânsito para crianças e adolescentes	3	3	2	18
Educação no Trânsito	Falta de blitzes educativas (SAMUTRANS?)	3	3	3	27
Pesquisa	Falta de dados sobre o impacto/efeito das blitzes educativas	3	3	3	27
Pesquisa	Falta de pesquisas com os motociclistas sobre o conhecimento, atitudes e práticas (CAP) no trânsito	5	5	4	100
Dados estatísticos	Fragilidade da qualidade dos dados (variáveis incompletas, dados ausentes)	5	5	4	100
Dados estatísticos	Vários sistemas com os dados de AT / Dados de informações não centralizadas	4	4	3	48

A partir da MATRIZ GUT, cada comitê segue para o planejamento de ações e projetos por meio de estratégia 5W2H, com responsabilização de cada atividade.

Elementos estruturais



As informações apresentadas acima são um extrato de um dos seis comitês que estão em atividade no CIATEN. Para mais informações de cada comitê de experts, acesse o link.



Pesquisas



Tendo em vista as lacunas encontradas na síntese do conhecimento científico, através dos mapas de evidências e por meio das expertises dos comitês, buscamos também a produção de novas evidências através de pesquisas científicas e projetos inovadores. Durante o período relatado, foram submetidos, aprovados e financiados dezenas de projetos para dar viabilidade aos diversos projetos de pesquisas idealizados. Dos financiamentos internacionais, destacamos:

Pesquisas com financiamento internacional

Título da Pesquisa	Financiamento e parceiros	Valor	PE*
Dashboard for the evaluation of the COVID-19 situation in the State of Piauí	Vital Strategies CIATEN FiocruzPI	\$50.000,00	>20
Investigação da zoonose emergente do vírus da Febre do Nilo em aves silvestres, vetores e equinos no estado do Piauí: Zoo Saint Louis	Conservation Medicine Institute, Saint Louis Zoo, Saint Louis, EUA.		
*PE. Pesquisadores (professores e alunos) envolvidos.			

Pesquisas com financiamento nacional

Título da Pesquisa	Financiamento e parceiros	Valor	PE*
Inquérito sorológico de infecção pelo novo coronavírus (SARS-CoV-2) e fatores associados em diferentes grupos etários (EPICOVID Piauí)	CNPQ CIATEN SESAPI, COSEMS, LACEN PI, Secretarias Municipais de Saúde das 46 cidades selecionadas.	R\$ 1.600.00,00	>37
Investigação da zoonose emergente do vírus da Febre do Nilo em aves silvestres, vetores e equinos no estado do Piauí: Zoo Saint Louis	Zoo Saint Louis		
Saúde única na interface Urbano-Florestal no Piauí: Vigilância para coronavírus, arbovirus e influenza	"For Women in Science", financiado Pela Academia Brasileira de Ciências, UNESCO e Lóreal.		
*PE. Pesquisadores (professores e alunos) envolvidos.			

Dos financiamentos com origem em edital estadual, destacamos:

Pesquisas com financiamento via edital estadual

Título da Pesquisa	Financiamento e parceiros	Valor	PE*
Soroprevalência de infecção por SARS CoV 2 e fatores associados em pessoas privadas de liberdade (EPICOVID PPL)	PPSUS/CNPq CIATEN FAPEPI SESAPI, SEJUS, LACEN-PI; Diretoria das 5 unidades prisionais selecionadas	R\$ 50.00,00	>34
Desenvolvimento De Uma Ferramenta Para Contagem E Reconhecimento Dos Ovos De Mosquitos Aedes	PPSUS/CNPq FAPEPI CIATEN		
Método automático para detecção de Leishmaniose Visceral em humanos	PPSUS/CNPq FAPEPI CIATEN		
Método automático para diagnóstico - acompanhamento da tuberculose usando visão e inteligência computacional	PPSUS/CNPq FAPEPI CIATEN		
Georreferenciamento e vigilância entomológica da fauna de triatomíneos (Hemiptera: Reduviidae) para o controle da doença de Chagas no estado do Piauí/PI, Brasil.	PPSUS/CNPq FAPEPI CIATEN	R\$ 50.00,00	>7
Implantação de Laboratório de Pesquisa para Diagnóstico de Febre amarela, dengue, Chikungunya, Febre do Nilo Ocidental, Zika e demais arbovírus em vetores e animais silvestres no Piauí	FAPEPI MCT/ CNPq		

*PE. Pesquisadores (professores e alunos) envolvidos.

Há de se destacar também a presença dos pesquisadores nas suas instituições e universidades de origem com a participação e destaque dos mesmos em projetos de iniciação científica, mestrados, doutorados e orientações de pós-doutorado. São dezenas de projetos concluídos e em andamento. Todos os projetos e artigos já publicados estão listados nos relatórios de cada pesquisador e podem ser **acessados no link <https://drive.google.com/drive/folders/1uL-JH-yZH3wtgDhadl-vUKe7y4GK5VE2I>**.

Artigos, livros e capítulos de livro

- Livro "Linhas de Cuidados para Atenção Integral à Saúde de Pessoas com Doenças Negligenciadas" (2021)
Link: <https://ciaten-bucket01.s3.amazonaws.com/media/documents/312632e6f8e14cab8e34a19edcaa1051.pdf>
 - "Development and clinical evaluation of serum and urine-based lateral flow tests for diagnosis of human visceral leishmaniasis" publicado em *Microorganisms* (2021)
Link: <https://www.mdpi.com/2076-2607/9/7/1369>
 - "A Novel Antigen, Otubain Cysteine Peptidase of *Leishmania donovani*, for the Serodiagnosis of Visceral Leishmaniasis and for Monitoring Treatment Response" publicado em *Clinical Infectious Diseases* (2021)
Link: <https://academic.oup.com/cid/article-abstract/73/7/1281/6275590>
 - "Influence of sex hormones on the immune response to leishmaniasis" publicado em *Parasite Immunology* (2021)
Link: <https://onlinelibrary.wiley.com/doi/abs/10.1111/pim.12874>
 - "Biomarkers of disease severity in patients with visceral leishmaniasis co-infected with HIV" publicado em *Cytokine* (2022)
Link: <https://www.sciencedirect.com/science/article/abs/pii/S1043466621003367>
- "Biomarkers of the early response to treatment of visceral leishmaniasis: A prospective cohort study" publicado em *Parasite Immunology* (2021)
Link: <https://onlinelibrary.wiley.com/doi/abs/10.1111/pim.12797>
- "Nutritional status and vitamin A and zinc levels in patients with kala-azar in Piauí, Brazil" publicado em *Revista da Sociedade Brasileira de Medicina Tropical* (2021)
Link: <https://www.scielo.br/j/rsbmt/a/6KGvpphmCStDc7P6p778RBc/?format=html&lang=en>
 - "In Vitro Susceptibility to Miltefosine of *Leishmania infantum* (syn. *L. chagasi*) Isolates from Different Geographical Areas in Brazil" publicado em *Microorganisms* (2021)
Link: <https://www.mdpi.com/2076-2607/9/6/1228>
 - "Recurrent kala-azar: report of two cured cases after total splenectomy" publicado em *Revista do Instituto de Medicina Tropical de São Paulo* (2020)
Link: <https://www.scielo.br/j/rimtsp/a/bZ5M9x5Nk4gW9xs7K4GQFbn/?format=html&lang=en>
 - "Cutaneous parasitism in patients with American visceral leishmaniasis in an endemic area" publicado em *Revista da Sociedade Brasileira de Medicina Tropical* (2020)
Link: <https://www.scielo.br/j/rsbmt/a/9YfSTRSQxtVF3bQ7JmWfWFR/?lang=en&format=html>
 - "Application of next generation sequencing (NGS) for descriptive analysis of 30 genomes of *Leishmania infantum* isolates in Middle-North Brazil" publicado em *Scientific reports* (2020)
Link: <https://www.nature.com/articles/s41598-020-68953-9>

Artigos e capítulos enviados para publicação ou publicados	Ano	Link
Os significados atribuídos à saúde, doença e cuidado de pessoas que vivenciam leishmanioses	2020	https://editorapasteur.com.br/ebook/epidemiologia-e-politicas-publicas-de-saude-volume-2/
Promoção da saúde e prevenção da COVID-19 em versos e rimas: relato e reflexões	2020	https://revistas.ufpi.br/index.php/reufpi/article/view/11036
Isolamento solidário em tempos de pandemia: diálogos entre a saúde e a hermenêutica filosófica	2020	https://periodicos.ufsm.br/voluntas/article/view/43961
Imagem da COVID-19 nas redes sociais	2021	No prelo: Revista Brasileira de Pesquisa em Saúde/Brazilian Journal of Health Research
A experiência em serviço de tele atendimento para síndromes gripais	2021	Em análise...
Análise dos efeitos da experiência de cuidado às pessoas que vivenciam COVID-19 no município de Teresina/PI	2021	No prelo...
Diálogos sobre a construção dos itinerários terapêuticos por pessoas que vivenciaram hanseníase	2021	https://doi.org/10.36367/ntqr.8.2021

BIOGRAFIA

COSTA, ÉRICA AZEVEDO GIOVANETTI, MARTA SILVA CATENACCI, LILIAN FONSECA, VAGNER ABURJAILE, FLÁVIA FIGUEIRA CHALHOUB, FLÁVIA L. L. XAVIER, JOILSON CAMPOS DE MELO IANI, FELIPE DA CUNHA E SILVA VIEIRA, et al. ; West Nile Virus in Brazil. PATHOGENS, v. 10, p. 896, 2021

GOMES, ORNELA SILVA ; CATENACCI, LILIAN SILVA ; MOURA, SINEVALDO GONÇALVES DE ; MOURA, JAQUELINE ZANON . Survey of the Culicid community (Diptera: Culicidae) in the Caatinga Biome, Bom Jesus City, Piauí, Brazil. RESEARCH, SOCIETY AND DEVELOPMENT, v. 10, p. e46110111814, 2021.

CATENACCI, LILIAN S.; FERREIRA, MILENE S. ; FERNANDES, DEBORA ; PADDA, HANNAH ; TRAVASSOS'DA'ROSA, ELIZABETH S. ; DEEM, SHARON L. ; VASCONCELOS, PEDRO F. C. ; MARTINS, LIVIA C. . Individual, household and environmental factors associated with arboviruses in rural human populations, Brazil. Zoonoses and Public Health, v. 68, p. 203-212, 2021.

KIMURA, THAIS HARUMI ; ROCHA, GABRIEL AQUINO ; ROCHA NETO, HERMÍNIO JOSÉ DA ; CAVALCANTE FILHO, MIGUEL FERREIRA ; RODRIGUES, MARCELO CAMPOS ; CATENACCI, LILIAN SILVA . Prolapse and amputation of phallus in a greater rhea (*Rhea americana*) kept in captivity: Case report. RESEARCH, SOCIETY AND DEVELOPMENT, v. 11, p. e41411326015, 2022.

CATENACCI, Lilian Silva; RABOY, Becky Ellen ; OLIVEIRA, L.C. ; GUIDORIZZI, C. E. ; Neves, L.G. ; GOUVEIA, P. S. ; DEEM, S. ; COSTA, T. S. O. ; De VLEESCHOUWER, Kristel M. . Golden-headed Lion Tamarins, *Leontopithecus chrysomelas* (Kühl, 1820): 27 Years of Experience in Methods for Their Capture and the Collection of Biological Material. PRIMATE CONSERVATION, v. 36, p. 1-13, 2022.

CATENACCI, LILIAN SILVA; OLIVEIRA, JANILDA BARROS SANTIAGO ; DE VLEESCHOUWER, KRISTEL MYRIAM ; DE CARVALHO OLIVEIRA, LEONARDO ; DEEM, SHARON LYNN ; SOUSA JÚNIOR, SEVERINO CAVALCANTE DE ; SANTOS, Karina Rodrigues dos . Gastrointestinal parasites of *Leontopithecus chrysomelas* in the Atlantic Forest, Brazil. REVISTA BRASILEIRA DE PARASITOLOGIA VETERINARIA, v. 31, p. 1-10, 2022.

1: Grace CA, Forrester S, Silva VC, Carvalho KSS, Kilford H, Chew YP, James S, Costa DL, Mottram JC, Costa CCHN, Jeffares DC. Candidates for Balancing Selection in *Leishmania donovani* Complex Parasites. *Genome Biol Evol.* 2021 Dec 1;13(12):evab265. doi: 10.1093/gbe/evab265. PMID: 34865011; PMCID: PMC8717319.

2: Soares de Oliveira AR, Jayanne Clímaco Cruz K, Beatriz Silva Morais J, Rocha Dos Santos L, Rodrigues de Sousa Melo S, Fontenelle LC, Santos de Sousa G, Costa Maia CS, Oliveira Duarte de Araújo C, Leal Mendes I, Simeone Henriques G, Costa Silva V, do Nascimento Marreiro D. Selenium status and oxidative stress in obese: Influence of adiposity. *Eur J Clin Invest.* 2021 Sep;51(9):e13538. doi: 10.1111/eci.13538. Epub 2021 Mar 17. PMID: 33682081.

3: S Lima S, Cavalcante Braz D, Costa Silva V, J C Farias T, Zacarias DA, da Silva JC, Costa CHN, Costa DL. Biomarkers of the early response to treatment of visceral leishmaniasis: A prospective cohort study. *Parasite Immunol.* 2021 Jan;43(1):e12797. doi: 10.1111/pim.12797. Epub 2020 Oct 20. PMID: 32984951.

4: Moura CRLP, Costa CHN, Moura RD, Braga ARF, Silva VC, Costa DL. Cutaneous parasitism in patients with American visceral leishmaniasis in an endemic area. *Rev Soc Bras Med Trop.* 2020 Feb 21;53:e20190446. doi: 10.1590/0037-8682-0446-2019. PMID:32130324; PMCID: PMC7094057.

5: Campos-Verdes LM, da Silva-Sampaio JP, Costa-Silva DR, de Oliveira VA, Junior AMC, Silva VC, Alencar AP, Campelo V, Lopes-Costa PV, Gebrim LH, da Silva BB. Genetic polymorphism of calcium-sensing receptor in women with breast cancer. *Med Oncol.* 2018 Jan 31;35(3):23. doi: 10.1007/s12032-018-1089-4. PMID: 29387985.

6: Costa-Silva DR, Barros-Oliveira MDC, Alves-Ribeiro FA, Campos-Verdes LC, Nery Junior EJ, Vieira-Valença SF, Vasconcelos-Valença RJ, Soares VM, Pinho-Sobral AL, Sousa EB, Lopes-Costa PV, Dos Santos AR, Viana JL, Cardoso AC, Luz-Borges VM, Pereira RO, Tavares CB, Silva VC, Rodrigues-Junior DM, Gebrim LH, da Silva BB. Assessment of IGF-1 expression in the peripheral blood of women with recurrent breast cancer. *Medicine (Baltimore).* 2020 Oct 23;99(43):e22890. doi: 10.1097/MD.00000000000022890. PMID: 33120836; PMCID: PMC7581150.

7: Barros-Oliveira MDC, Costa-Silva DR, Campos-Verdes LC, Pereira RO, Silva RA, Moura-Borges PT, Sousa EB, Pinho-Sobral AL, Lopes-Costa PV, Dos Santos AR, Soares- Lopes IMR, Viana JL, Melo MA, Manes Neto F, Coelho EG, Pires E Cruz MDS, Costa- Silva V, Gebrim LH, Da Silva BB. CYP19A1 gene expression in the peripheral blood of Brazilian women with breast cancer relapse. *BMC Cancer.* 2020 May 27;20(1):480. doi: 10.1186/s12885-020-06978-z. PMID: 32460723; PMCID: PMC7254631.

8: Carvalho KSS, da Silva Júnior WJ, da Silveira Regueira Neto M, Silva VC, de Sá Leitão Paiva Júnior S, Balbino VQ, Costa DL, Costa CHN. Application of next generation sequencing (NGS) for descriptive analysis of 30 genomes of *Leishmania infantum* isolates in Middle-North Brazil. *Sci Rep.* 2020 Jul 23;10(1):12321. doi: 10.1038/s41598-020-68953-9. PMID: 32704096; PMCID: PMC7378178.

9: Escórcio-Dourado CS, Alves-Ribeiro FA, Lima-Dourado JC, Dos Santos AR, de Oliveira Pereira R, Tavares CB, Silva VC, Costa PVL, Soares-Júnior JM, da Silva BB. Human Epidermal Growth Factor Receptor-2 gene polymorphism and breast cancer risk in women from the Northeastern region of Brazil. *Clinics (Sao Paulo)*. 2020 Dec 9;75:e2360. doi:10.6061/clinics/2020/e2360. PMID: 33331402; PMCID: PMC7690965.

10: Carnielli JBT, Crouch K, Forrester S, Silva VC, Carvalho SFG, Damasceno JD, Brown E, Dickens NJ, Costa DL, Costa CHN, Dietze R, Jeffares DC, Mottram JC. A *Leishmania infantum* genetic marker associated with miltefosine treatment failure for visceral leishmaniasis. *EBioMedicine*. 2018 Oct;36:83-91. doi: 10.1016/j.ebiom.2018.09.029. Epub 2018 Sep 27. PMID: 30268832; PMCID: PMC6197651.

11: Porcino GN, Carvalho KSS, Braz DC, Costa Silva V, Costa CHN, de Miranda Santos IKF. Evaluation of methods for detection of asymptomatic individuals infected with *Leishmania infantum* in the state of Piauí, Brazil. *PLoS Negl Trop Dis*. 2019 Jul 1;13(7):e0007493. doi: 10.1371/journal.pntd.0007493. PMID: 31260440; PMCID: PMC6625727.

ALMEIDA, PRISCILLA DANTAS; ARAUJO, T. M. E. ; RAMOS JR, A. N. ; ARAÚJO, O. D. ; FRONTEIRA, I. ; NERI, ERICA DE ALENCAR RODRIGUES ; CARDOSO, J. A. ; COSTA, J. M. . Incapacidades físicas e vulnerabilidade individual: perspectivas em municípios para hanseníase. *Open Journal of Nursing*, v. 15, p. 1875-1880, 2021.

NASCIMENTO, DANELLE DA SILVA; RAMOS, ALBERTO NOVAES ; ARAÚJO, OLÍVIA DIAS DE ; MACÊDO, SUYANNE FREIRE DE ; SILVA, GILBERTO VALENTIM DA ; LOPES, WALQUIRYA MARIA PIMENTEL SANTOS ; BARBOSA, JAQUELINE CARACAS . Limitação de atividade e restrição à participação social em pessoas com hanseníase: análise transversal da magnitude e fatores associados em município hiperendêmico do Piauí, 2001 a 2014 *. *EPIDEMIOLOGIA E SERVICOS DE SAUDE*, v. 29, p. 1-11, 2020.

ARAÚJO, OLÍVIA DIAS DE; FERREIRA, ANDERSON FUENTES; ARAÚJO, TELMA MARIA EVANGELISTA DE ; SILVA, LAILA CAROLINE LEME DA ; LOPES, WALQUIRYA MARIA PIMENTEL SANTOS ; NERI, ÉRICA ALENCAR RODRIGUES ; CARDOSO, JONAS ALVES ; COSTA, JOELMA MARIA ; MOURA, EDMÉRCIA HOLANDA ; BEZERRA, SANDRA MARINA GONÇALVES ; MACÊDO, MICHELLE SANTOS ; RAMOS JR., ALBERTO NOVAES . Mortalidade relacionada à hanseníase no Estado do Piauí, Brasil: tendências temporais e padrões espaciais, 2000-2015. *CADERNOS DE SAÚDE PÚBLICA*, v. 36, p. 01-14, 2020.

ARAUJO, T. M. E. ; FELIX, E. L. S. ; ARAÚJO, O. D. ; CHAVES, A. F. C. P. ; SOUSA, E. C. C. L. . Coinfecção leishmaniose visceral-HIV em um estado brasileiro: aspectos sociodemográficos, clínicos e laboratoriais. *REVISTA INTERDISCIPLINAR*, v. 13, p. 1, 2020.

BOIGNY, REAGAN NZUNDU ; SOUZA, ELIANA AMORIM DE ; ROMANHOLO, HELIZANDRA SIMONETI BIANCHINI ; ARAÚJO, OLIVIA DIAS DE ; ARAÚJO, TELMA MARIA EVANGELISTA DE ; CARNEIRO, MARIA ANGÉLICA GOMES ; GRIJÓ, MONIQUE DUTRA FONSECA ; HENZ, NUBIA DE LOURDES FERREIRA BASTOS ; REIS, ADRIANA DA SILVA DOS ; PINTO, MARIA SOLANGE ARAÚJO PAIVA ; BARBOSA, JAQUELINE CARACAS ; RAMOS JR., ALBERTO NOVAES . Persistência da hanseníase em redes de convívio domiciliar: sobreposição de casos e vulnerabilidade em regiões endêmicas no Brasil. CADERNOS DE SAÚDE PÚBLICA , v. 35, p. 2, 2019

REIS, A. S.; SOUZA, E. A. ; FERREIRA, A. F. ; FERREIRA, M. A. G. ; ARAÚJO, O. D. ; MACEDO, S. F. ; SILVA, G. V. ; ARAUJO FILHO, F. J. ; BARBOSA, J. C. ; RAMOS JR, A. N. . SOBREPOSIÇÃO DE CASOS DE HANSENÍASE NO ESTADO DO PIAUÍ: ANÁLISE DA MAGNITUDE E PERFIS SOCIODEMOGRÁFICOS EM REDES DE CONVÍVIO DOMICILIAR, 2001-2014. Hansenologia Internationalis (Online), v. 44 S 1, p. 34, 2019.

BEZERRA, S. M. G. ; SILVA, J. S. ; CARVALHO, L. C. C. ; BRITO, J. F. P. ; OLIVEIRA, A. C. ; ARAÚJO, O. D. . AVALIAÇÃO E TRATAMENTO DE LESÕES NEUROPÁTICAS EM PESSOAS COM HANSENÍASE EM SERVIÇO DE REFERÊNCIA. Hansenologia Internationalis (Online), v. 44 S 1, p. 126, 2019.

SILVA, J. S. ; BEZERRA, S. M. G. ; LIMA, S. M. ; COSTA, J. M. ; OLIVEIRA, A. C. ; ARAÚJO, OLÍVIA DIAS DE . ASSISTÊNCIA ESPECIALIZADA DE ENFERMAGEM NO TRATAMENTO DE LESÕES NEUROPÁTICAS EM PESSOAS COM HANSENÍASE: RELATO DE EXPERIÊNCIA. Hansenologia Internationalis (Online), v. 44 S 1, p. 141, 2019.

MESQUITA, F. C. ; SILVA, J. S. ; BEZERRA, S. M. G. ; SOARES, P. G. ; ARAÚJO, OLÍVIA DIAS DE ; COSTA, R. B. ; SILVA, R. B. ; COSTA, J. M. . EDUCAÇÃO EM SAÚDE EM HANSENÍASE COMO TROCA DE SABERES EM UMA CAPITAL DE ALTA ENDEMICIDADE DO NORDESTE BRASILEIRO. Hansenologia Internationalis (Online), v. 44 S 1, p. 146, 2019.

REIS, ADRIANA DA SILVA DOS ; SOUZA, ELIANA AMORIM DE ; FERREIRA, ANDERSON FUENTES ; SILVA, GILBERTO VALENTIM DA ; MACEDO, SUYANNE FREIRE DE ; ARAÚJO, OLÍVIA DIAS DE ; CRUZ, JESSÍCA RECO ; GARCÍA, GABRIELA SOLEDAD MÁRDERO ; CARNEIRO, MARIA ANGÉLICA GOMES ; BARBOSA, JAQUELINE CARACAS ; RAMOS JR., ALBERTO NOVAES . Sobreposição de casos novos de hanseníase em redes de convívio domiciliar em dois municípios do Norte e Nordeste do Brasil, 2001-2014. CADERNOS DE SAÚDE PÚBLICA, v. 35, p. 01-13, 2019.

SANTOS, J. S. ; OLIVEIRA, C. P. C. ; MORAES, E. P. ; NUNES, I. G. R. ; MELO, I. V. ; DELFINO, J. N. ; MIRANDA, J. S. ; LIMA, J. C. V. ; SILVA, K. M. R. ; SANTOS, M. O. ; OLIVEIRA, T. M. P. ; CAMPELO, V. . AVALIAÇÃO DA ESTRATÉGIA DE TRATAMENTO DIRETAMENTE OBSERVADO, EM PESSOAS COM TUBERCULOSE PULMONAR NO MUNICÍPIO DE TERESINAPIAUI. INTERNATIONAL JOURNAL OF DEVELOPMENT RESEARCH, v. 10, p. 39956-39961, 2020

CAPÍTULOS DE LIVRO

SANTOS, J. S. ; OLIVEIRA, C. P. C. ; MORAES, E. P. ; NUNES, I. G. R. ; MELO, I. V. ; DELFINO, J. N. ; MIRANDA, J. S. ; LIMA, J. C. V. ; SILVA, K. M. R. ; SANTOS, M. O. ; OLIVEIRA, T. M. P. ; CAMPELO, V. . AVALIAÇÃO DA ESTRATÉGIA DE TRATAMENTO DIRETAMENTE OBSERVADO, EM PESSOAS COM TUBERCULOSE PULMONAR NO MUNICÍPIO DE TERESINAPIAUI. INTERNATIONAL JOURNAL OF DEVELOPMENT RESEARCH, v. 10, p. 39956-39961, 2020

SILVA JÚNIOR, F. J. G.; SALES, J. C. E. S. ; VALLE, A. R. M. C. ; ARAÚJO, O. D. ; LOPES JUNIOR, L. C. . Sistema único de saúde: resgate histórico e político. In: Fernando José Guedes da Silva Júnior; Jaqueline Carvalho e Silva Sales; Francisca Tereza de Galiza; Claudete Ferreira de Souza Monteiro. (Org.). políticas, epidemiologia e experiências do sistema único de saúde. 1ed.Curitiba: Editora CRV, 2020, v. 01, p. 4-7. 2.

ARAÚJO, O. D.; COSTA, J. M. ; CORREIA, V. G. A. ; CARDOSO, J. A. ; MACEDO, M. S. ; SOUSA, E. C. C. L. . grupo de mútua ajuda com ênfase no autocuidado como estratégia de intervenção em hanseníase. In: Fernando José Guedes da Silva Júnior; Jaqueline Carvalho e Silva Sales; Francisca Tereza de Galiza; Claudete Ferreira de Souza Monteiro. (Org.). políticas, epidemiologia e experiências do sistema único de saúde. 1ed.Curitiba: Editora CRV, 2020, v. 01, p. 01-7

SANTOS, J. S. ; OLIVEIRA, C. P. C. ; MORAES, E. P. ; NUNES, I. G. R. ; MELO, I. V. ; DELFINO, J. N. ; MIRANDA, J. S. ; LIMA, J. C. V. ; SILVA, K. M. R. ; SANTOS, M. O. ; OLIVEIRA, T. M. P. ; CAMPELO, V. . AVALIAÇÃO DA ESTRATÉGIA DE TRATAMENTO DIRETAMENTE OBSERVADO, EM PESSOAS COM TUBERCULOSE PULMONAR NO MUNICÍPIO DE TERESINAPIAÚÍ. INTERNATIONAL JOURNAL OF DEVELOPMENT RESEARCH, v. 10, p. 39956-39961, 2020

SILVA JÚNIOR, F. J. G.; SALES, J. C. E. S. ; VALLE, A. R. M. C. ; ARAÚJO, O. D. ; LOPES JUNIOR, L. C. . Sistema único de saúde: resgate histórico e político. In: Fernando José Guedes da Silva Júnior; Jaqueline Carvalho e Silva Sales; Francisca Tereza de Galiza; Claudete Ferreira de Souza Monteiro. (Org.). políticas, epidemiologia e experiências do sistema único de saúde. 1ed.Curitiba: Editora CRV, 2020, v. 01, p. 4-7. 2.

ARAÚJO, O. D.; COSTA, J. M. ; CORREIA, V. G. A. ; CARDOSO, J. A. ; MACEDO, M. S. ; SOUSA, E. C. C. L. . grupo de mútua ajuda com ênfase no autocuidado como estratégia de intervenção em hanseníase. In: Fernando José Guedes da Silva Júnior; Jaqueline Carvalho e Silva Sales; Francisca Tereza de Galiza; Claudete Ferreira de Souza Monteiro. (Org.). políticas, epidemiologia e experiências do sistema único de saúde. 1ed.Curitiba: Editora CRV, 2020, v. 01, p. 01-7

▪ BORGES, L. K. S. ; NASCIMENTO, F. F. ; MASCARENHAS, M. D. M. ; RODRIGUES, M. T. P. . Cobertura de avaliação do consumo alimentar em crianças participantes do Programa Crescer Saudável - Brasil, 2015-2018. Ciência & Saúde Coletiva , v. 27, p. 2317-2324, 2022. (<https://doi.org/10.1590/1413-8123202227613822021>)

▪ MOURA, E. H. ; SOUSA, C. M. S. ; ARAUJO, O. D. ; MASCARENHAS, M. D. M. . Atendimento pré-hospitalar às tentativas de suicídio: um estudo transversal. JORNAL BRASILEIRO DE PSIQUIATRIA (ONLINE), v. 1, p. 1, 2022 (<https://doi.org/10.1590/0047-2085000000358>)

▪ VIANA, V. A. O. ; MADEIRO, A. P. ; RODRIGUES, M. T. P. ; MASCARENHAS, M. D. M. . Tendência temporal da violência sexual contra mulheres adolescentes no Brasil, 2011-2018. Ciência & Saúde Coletiva , v. 27, p. 2363-2371, 2022. (<https://doi.org/10.1590/1413-8123202227614992021>)

- CHAVES, A. F. C. P. ; COSTA, I. V. S. ; SOUSA NETO, F. A. ; BRITO, M. O. ; MASCARENHAS, M. D. M. . Leishmaniose visceral no Piauí, 2007-2019: análise ecológica de séries temporais e distribuição espacial de indicadores epidemiológicos e operacionais. EPIDEMIOLOGIA E SERVIÇOS DE SAÚDE , v. 31, p. e2021339, 2022. (<https://doi.org/10.1590/S1679-49742022000100013>)
- MASCARENHAS, M. D. M.; MELO, A. S. ; RODRIGUES, M. T. P. ; BAHIA, C. A. ; LIMA, C. M. ; CORASSA, R. B. ; ANDRADE, F. M. D. ; MALTA, D. C. . Prevalence of exposure to violence among adults - Brazil, 2019. REVISTA BRASILEIRA DE EPIDEMIOLOGIA, v. 24, p. 1-14, 2021. (<https://doi.org/10.1590/1980-549720210019.supl.2>)
- SOUSA, C. M. S. ; MASCARENHAS, M. D. M. ; GOMES, K. R. O. ; RODRIGUES, M. T. P. ; FROTA, K. M. G. ; MIRANDA, C. E. S. . Suicidal ideation and associated factors among high school adolescents. REVISTA DE SAÚDE PÚBLICA (ONLINE) , v. 54, p. 33, 2020. (<https://doi.org/10.11606/s1518-8787.2020054001637>)
- BATISTA, F. M. A. ; MASCARENHAS, M. D. M. ; MARINELLI, N. P. ; ALBURQUEQUE, L. P. A. ; RODRIGUES, M. T. P. ; VIEIRA, M. A. C. S. ; SOUSA, I. D. B. . COVID-19 in Piauí: initial scenario and perspectives for coping. SOCIEDADE BRASILEIRA DE MEDICINA TROPICAL. REVISTA , v. 53, p. e01752020, 2020. (<https://doi.org/10.1590/0037-8682-0175-2020>)
- MARINELLI, N. P. ; ALBURQUEQUE, L. P. A. ; SOUSA, I. D. B. ; BATISTA, F. M. A. ; MASCARENHAS, M. D. M. ; RODRIGUES, M. T. P. . Evolução de indicadores e capacidade de atendimento no início da epidemia de COVID-19 no Nordeste do Brasil, 2020. EPIDEMIOLOGIA E SERVIÇOS DE SAÚDE , v. 29, p. e2020226, 2020. (<https://doi.org/10.5123/S1679-49742020000300008>)
- Lima, Patrícia Viana Carvalhedo ; Rodrigues, Malvina Thaís Pacheco ; Mascarenhas, Márcio Dênis Medeiros ; Gomes, Keila Rejane Oliveira ; MIRANDA, CÁSSIO EDUARDO SOARES ; FROTA, KAROLINE DE MACÊDO GONÇALVES . Prevalência e fatores associados à violência contra professores em escolas do ensino médio em Teresina, Piauí, 2016: estudo transversal*. EPIDEMIOLOGIA E SERVICOS DE SAUDE , v. 29, p. 1-11, 2020. (<https://doi.org/10.5123/S1679-49742020000100022>)
- MASCARENHAS, M. D. M.; BATISTA, F. M. A. ; RODRIGUES, M. T. P. ; BARBOSA, O. A. A. ; BARROS, V. C. . Ocorrência simultânea de COVID-19 e dengue: o que os dados revelam?. Cadernos de Saude Publica , v. 36, p. e00126520, 2020. (<https://doi.org/10.1590/0102-311X00126520>)
- PEREIRA, V. O. M. ; PINTO, I. V. ; MASCARENHAS, M. D. M. ; SHIMIZU, H. E. ; RAMALHO, W. M. ; FAGG, C. W. . Violências contra adolescentes: análise das notificações realizadas no setor saúde, Brasil, 2011-2017. REVISTA BRASILEIRA DE EPIDEMIOLOGIA, v. 23, p. e200004, 2020. (<https://doi.org/10.1590/1980-549720200004.supl.1>)
- MASCARENHAS, M. D. M.; TOMAZ, G. R. ; MENESES, G. M. S. ; RODRIGUES, M. T. P. ; PEREIRA, V. O. M. ; CORASSA, R. B. . Análise das notificações de violência por parceiro íntimo contra mulheres, Brasil, 2011-2017. REVISTA BRASILEIRA DE EPIDEMIOLOGIA, v. 23, p. e200007, 2020. (<https://doi.org/10.1590/1980-549720200007.supl.1>)

▪ MASCARENHAS, M. D. M.; TOMAZ, G. R. ; MENESES, G. M. S. ; RODRIGUES, M. T. P. ; PEREIRA, V. O. M. ; CORASSA, R. B. . Análise das notificações de violência por parceiro íntimo contra mulheres, Brasil, 2011-2017. REVISTA BRASILEIRA DE EPIDEMIOLOGIA, v. 23, p. e200007, 2020. (<https://doi.org/10.1590/1980-549720200007-supl.1>)

▪ SOUSA, R. A. ; SOUSA, C. M. S. ; SILVA, F. R. S. ; RODRIGUES, M. T. P. ; CARDOSO, O. O. ; MASCARENHAS, M. D. M. . Tendência temporal e distribuição espacial da mortalidade por acidentes de trânsito no Piauí, 2000-2017. EPIDEMIOLOGIA E SERVIÇOS DE SAÚDE , v. 29, p. e2019558, 2020. (<https://doi.org/10.1590/S1679-49742020000500005>)

Santana, M. A.; Leal, A. R.; Sousa, R. L. T.; Santos, L. V. B.; Mascarenhas, M. D. M.; Rodrigues, M. T. P.; Mendonça, V. J. Epidemiological aspects of Chagas disease in the state of Piauí (Northeast Brazil) in the period 2010 to 2019. *Acta Tropica*, 228: 106338, 2022. DOI: 10.1016/j.actatropica.2022.106338.

Santana, M. A.; Ferreira, A. L. S.; Santos, L. V. B.; Campos, J. H. C.; Sena, L. L. J.; Mendonça, V. J. Seroprevalence of Chagas disease in rural communities at Campinas do Piauí city, Brazil. *Tropical Medicine & International Health*. 26, 281-289, 2021. DOI: 10.1111/tmi.13516.

Batista, F. M. A.; Sousa, R. A.; Aguiar, B. G. A.; Ibiapina, A. B.; Albuquerque, L. P. A.; Mendonça, V. J.; Costa, C. H. N. Perfil epidemiológico e tendência temporal da leishmaniose visceral: Piauí, Brasil, 2008 a 2018. *Cadernos de Saúde Pública*. 37, p. e00340320, 2021. DOI: 10.1590/0102-311X00340320.

Ferreira, A. L. S.; Santana, M. A.; Santos, L. V. B.; Monteiro, D. P.; Campos, J. H. F.; Sena, L. L. J.; Mendonça, V. J. *Triatoma brasiliensis* Neiva, 1911 and *Triatoma pseudomaculata* Corrêa and Espínola, 1964 (Hemiptera, Reduviidae, Triatominae) in rural communities in Northeast Brazil. *Revista do Instituto de Medicina Tropical de São Paulo*. 62, 1-8, 2020. DOI: 10.1590/S1678-9946202062074.

Lima, L. S.; Silva, R. B.; Freitas, R. I. C.; Mendonca, T. G. S.; Mendonça, V. J. Efeitos da suplementação de Citrulina sobre a biometria corporal do camundongo Balb/C infectado com *Leishmania chagasi*. *Braspen Journal*. 35, p. 20, 2020. <https://wcom.s3.sa-east-1.amazonaws.com/hosting/braspen/journal/2020/suplementos/03-Suplemento-Ganepao-Online-2020.pdf>

Para alcançar o objetivo de sensibilizar, ensinar e treinar profissionais da administração pública e demais interessados, as diversas equipes do CIATEN planejou e executou uma centena de atividades de popularização e capacitação científicas. A diversidade de atividades conta com a produção de materiais e vídeos educativos; com a divulgação científica por meio diversos webinários; com a execução de cursos de curta duração e até mesmo com a elaboração de 3 novas especializações para o estado do Piauí.

Dentre as três especializações com projetos pedagógicos elaborados, duas foram aprovadas pelo ministério da saúde, mas sem dotação orçamentária até o momento.

Especializações aprovadas em busca de financiamento

Título da Especialização
Especialização em Gestão em Saúde Informada por Evidências
Especialização em Entomologia Médica
Especialização em Inteligência Artificial aplicada à Análise de Dados

Dentre as atividades de capacitação, abaixo são listadas seus nomes, quantidade de inscritos, informações adicionais e link para acesso.



Webinários, Cursos e Eventos



Webinários, Cursos e Eventos

CIATEN, 2019-2022

Ano	Cursos	Professor	Equipe	Qtd inscritos	Plataforma	Acesso
2022	2ª Ed. Epidemiologia Clínica Aplicada à Investigação Científica	Dorcas Lamounier	Plataforma de Epidemiologia	41	Moodle CIATEN	https://moodle.ciaten.org.br/course/view.php?id=17
2022	Hanseníase na APS: Integralizando Saberes e Práticas	Olivia Dias	ANTD CIATEN	122	Moodle CIATEN	https://moodle.ciaten.org.br/course/view.php?id=18
2021	Indicadores Epidemiológicos da APS , com ênfase nos sistemas de informação	Dorcas Lamounier	Plataforma de Epidemiologia	297	Moodle CIATEN.UFPI	https://ciaten.ufpi.br/course/view.php?id=4
2021	EPIDEMIOLOGIA CLÍNICA APLICADA À INVESTIGAÇÃO CIENTÍFICA. Noções de epidemiologia para o planejamento de estudos científicos.	Dorcas Lamounier	Plataforma de Epidemiologia	95	Moodle CIATEN	https://moodle.ciaten.org.br/course/view.php?id=8
2021	2ª Ed. Vetores de agentes causadores de agravos emergentes e negligenciados: importância e identificação	Veruska Cavalcanti e Vagner Mendonça	ANTV CIATEN	54	Moodle CIATEN	https://moodle.ciaten.org.br/course/view.php?id=5
2021	Programação em Python para Biologia e Ciências da Saúde	Romuere Silva	Plataforma de Inteligência Artificial	47	Moodle CIATEN	https://moodle.ciaten.org.br/course/view.php?id=7
2021	Curso Indicadores Epidemiológicos para Gestão em Saúde	Marcio Malvina Marilene Roniele	AENT CIATEN	91	UNASUS	https://unasus.ufpi.br/course/view.php?id=10
2020	Introdução a Classificação e Segmentação de Imagens com o Supervisely	Ricardo Lira	Plataforma de Inteligência Artificial	13	UNASUS	https://unasus.ufpi.br/course/view.php?id=4
2020	Vetores de agentes causadores de agravos emergentes e negligenciados: importância e identificação	Veruska Antonio Mendes Vagner Bruno Aguiar		56	UNASUS	https://unasus.ufpi.br/course/view.php?id=7

Ano	Cursos	Professor	Equipe	Qtd inscritos	Plataforma	Acesso
2020	Controle de Contatos para Tuberculose na Atenção Básica	Ana Lúcia Bruno Aguiar CARLOS GIVAN Eliracema IVONE Luimar Mariana Olivia VIRIATO		37	UNASUS	https://unasus.ufpi.br/course/view.php?id=8
2020	Exame de Contatos de Hanseníase na Atenção Básica	Rosineidia Carolina Baima		27	UNASUS	https://unasus.ufpi.br/course/view.php?id=9
2019	I Ciclo de Palestras sobre Agravos Tropicais Emergentes e Negligenciados			96	Even-Youtube	https://www.even3.com.br/ciaten/
2019	II Congresso de Entomologia do Piauí	Bruno Guedes, Veruska Cavalcanti	Coordenação Científica, AET		Even-Youtube	https://www.even3.com.br/cep2019/
2019	Oficina Respostas Rápidas aos Agravos Emergentes - Sarampo			159	Even-Youtube	https://www.even3.com.br/ciaten_sarampo/
2019	Seminário Suicídio: conhecer para intervir	Márcio Mascarenhas, Carlos Eduardo, Cyntia Meneses, Luanna Bueno, Ticiania Soares, Zenira Martins	AENT CIATEN, UFPI, FMS, SESAPI, IFPI	260	Even-Youtube	https://www.even3.com.br/ciaten_suicidio/
2019	Acidentes de Trânsito	Márcio Mascarenhas	AENT CIATEN		Even-Youtube	https://www.even3.com.br/acidente_sdetransito/
2019	Atualização em Imunizações	Márcio Mascarenhas, Simone Soares, Telma Evangelista, Kássia Karoline, Liana Vasconcelos	AENT CIATEN, UFPI	58	Even-Youtube	https://www.even3.com.br/atualizacaoemimunizacoes/

Ano	Cursos	Professor	Equipe	Qtd inscritos	Plataforma	Acesso
2019	Seminário: Sífilis emergente				Even-Youtube	https://www.even3.com.br/ciaten_sifilis/
2019	JICCS			606	Even-Youtube	https://www.even3.com.br/jiccs/
2020	Estatística inferencial para cursos de pós-graduação em epidemiologia			13	Even-Youtube	https://www.even3.com.br/eipcdpde2020/
2020	OFICINA DE RESPOSTAS RÁPIDAS AOS AGRAVOS EMERGENTES TRANSMISSÍVEIS - CORONAVÍRUS 2019-nCoV			210	Even-Youtube	https://www.even3.com.br/coronavirus/
2020	Redes plurais: cuidado à saúde de pessoas com leishmaniose			5	Even-Youtube	https://www.even3.com.br/redesplurais_leishmaniose/
2020	A importância de perceber o risco e proteger a vida. Maio Amarelo	Márcio Mascarenhas, Malvina Thais	AENT CIATEN	82	Even-Youtube	https://www.even3.com.br/maioamarelociaten/
2020	Epidemiologia analítica, princípios de epidemiologia aplicados a estudos clínicos e epidemiológicos	Dorcas Lamounier, Carlos Henrique Costa	Plataforma de Epidemiologia, Lableish	175	Even-Youtube	https://www.even3.com.br/epidemiologiociaten/
2020	Power BI Aplicado a Saúde	Artur Felipe da Silva Veloso	Fábrica de Gênios, CIATEN	125	Even-Youtube	https://www.even3.com.br/powerbi_aude2020/
2020	Webinário: Violência contra a Mulher durante a Pandemia de COVID-19	Márcio Mascarenhas	AENT CIATEN	32	Even-Youtube	https://www.even3.com.br/violencia_mulher/
2020	Webinário PCR - Princípios Básicos	Amanda Miranda	CIATEN	73	Even-Youtube	https://www.even3.com.br/pcrprincipiosbasicos/

Ano	Cursos	Professor	Equipe	Qtd inscritos	Plataforma	Acesso
2020	Elementos de Epidemiologia para Interpretação de Dados em Saúde	Dorcas Lamounier, Carlos Henrique Costa	Plataforma de Epidemiologia, Lableish	140	Even-Youtube	https://www.even3.com.br/epidemiologiadadosensaude/
2020	Webinar: Lesões Autoprovocadas	Márcio Mascarenhas, Roniele Araújo, Camila Alves Bahia	AENT CIATEN, ANTV CIATEN, ENSP, FIOCRUZ	44	Even-Youtube	https://www.even3.com.br/lesoesautoprovocadas/
2020	Diálogos e Reflexões Sobre a Experiência de Cuidado em Saúde na Pandemia	Fábio Tajra, Rodrigo Aragão, Marianny Gomes Silva, Gregory Ramon Bandeira, Valéria Raquel	Plataforma de Políticas de Saúde, UFPI, ENSP, FIOCRUZ	36	Even-Youtube	https://www.even3.com.br/ciatendialogos/
2020	Sífilis, Eu sei, Você sabe?	Dorcas Lamounier, Karina Amorim, Alana Niede, Lígia Fernanda	Plataforma de Epidemiologia, SESAPI, FMS, NATAN PORTELA, Projeto Força Tarefa ASP e VS	356	Even-Youtube	https://www.even3.com.br/sifilis2020/
2020	CAPACITAÇÃO DE GESTORES E TÉCNICOS MUNICIPAIS DE SAÚDE EM LINHAS DE CUIDADO DE DOENÇAS NEGLIGENCIADAS	Ivone Venâncio, Olivia Dias, Vagner Mendonça, Dorcas Lamounier, Bruno Guedes, Carlos Henrique Costa, Miriane Araújo, Vladimir Silva	ANTD CIATEN, ANTV CIATEN, Plataforma de Epidemiologia, Coordenação Científica, Lableish, Plataforma de tecnologia		Even-Youtube	https://www.even3.com.br/capacitacao2020/
2020	Webinar Dezembro Vermelho: Campanha de Luta Contra o HIV/Aids	Fábio Tajra, Karina Amorim, Cristiana Portela, Norma Salmito, Elna Amaral, Marcela Karine	Plataforma de Políticas de Saúde, UFPI, SASC, FIOCRUZ, NATAN PORTELA, SESAPI	122	Even-Youtube	https://www.even3.com.br/lutahiv/

Ano	Cursos	Professor	Equipe	Qtd inscritos	Plataforma	Acesso
2020	Webinar: Itinerários Terapêuticos De Pessoas Que Vivenciam Leishmanioses	Fábio Tajra, Rodrigo Aragão, Carlos Henrique Costa, Dorcas Lamounier, Bruno Guedes	Plataforma de Políticas de Saúde, Lableish, Plataforma de Epidemiologia, Coordenação Científica	28	Even-Youtube	https://www.even3.com.br/leishmanioses2020/
2021	I Fórum Estadual Virtual de Tuberculose	Ivone Venâncio, Viriato Campelo, Lazyana Costa, Mariana de Oliveira, Kelsen Dantas	ANTD CIATEN, UFPI, LACEN - PI, IDTNP, CGDR - MS	362	Even-Youtube	https://www.even3.com.br/tuberculose2021/
2021	Boas Práticas de Conservação e Administração de Vacinas Contra COVID-19	Telma Maria Evangelista de Araújo	SESAPI, UFPI, CIATEN	425	Even-Youtube	https://www.even3.com.br/webinariovacinacovid19/
2021	Webinar Febre Oropouche	Veruska Cavalcanti, Socorro Azevedo, Joaquim Pinto, Sâmia Luzia	AET CIATEN, UFPA, Instituto Evandro Chagas	204	Even-Youtube	https://www.even3.com.br/wfo2021/
2021	CAPACITAÇÃO GESTORES, TÉCNICOS MUNICIPAIS DE SAÚDE E REFERÊNCIAS HOSPITALARES	Bruno Guedes, Dorcas Lamounier, Carlos Henrique Costa, Miriane Araújo,	Coordenação Científica, Plataforma de Epidemiologia, Lableish, Coordenação geral	625	Even-Youtube	https://www.even3.com.br/capacitacao2021/
2021	Webinar: Diálogos Sobre os Itinerários Terapêuticos de Pessoas que Vivenciam Hanseníase	Fábio Tajra, Ivone Venâncio	Plataforma de Políticas de Saúde, ANTD	70	Even-Youtube	https://www.even3.com.br/hanseniasse2021/

Ano	Cursos	Professor	Equipe	Qty inscritos	Plataforma	Acesso
2021	HANSENÍASE: COMO E PARA QUE NOTIFICAR?	Fábio Tajra, Rodrigo Aragão, Víriato Campelo	ANTD, Plataforma de Políticas de Saúde	99	Even-Youtube	https://www.even3.com.br/hanseniaseciaten/
2021	CAPACITAÇÃO TÉCNICA SOBRE AS NOVAS RECOMENDAÇÕES PARA O CONTROLE DA TUBERCULOSE NOS PRESÍDIOS	Ivone Venâncio, Kelsen Dantas, Naila Juliana, Alice Mendes	ANTD CIATEN, FMS, FIOCRUZ, COE - PI, SESAPI, SEJUS - PI	155	Even-Youtube	https://www.even3.com.br/tuberculosepresidios/
2021	SEMANA ESTADUAL DE COMBATE À TUBERCULOSE NO ESTADO DO PIAUÍ	Ivone Venâncio	ANTD CIATEN, SESAPI	97	Even-Youtube	https://www.even3.com.br/tbpi2021/
2021	WEBINAR: SEMANA ESTADUAL DE ENFRENTAMENTO DA SÍFILIS;	Alana Niede, Elna Joelane, Karinna Amorim, Meire Silva	CIATEN, SESAPI, UFPI, FMS	138	Even-Youtube	https://www.even3.com.br/sifilis2021/
2021	Atualização em Vacinas do PNI	Dorcas Lamounier, Alex Amaral, Kássia Karoline, Líana Maria, Rosana dos Santos	Plataforma de Epidemiologia, SESAPI, CAPI - PI, UFPI	1101	Even-Youtube	https://www.even3.com.br/vacinas2021/
2021	Capacitação Técnica para os profissionais dos SAE's e CTA's	Ivone Venâncio, Kelsen Dantas, Elna Joelane	ANTD CIATEN, FMS, FIOCRUZ, COE Teresina, IDTNP	216	Even-Youtube	https://www.even3.com.br/capacitaocaotb2021/
2021	WEBINAR DEZEMBRO VERMELHO: CONTEXTO ATUAL DO ENFRENTAMENTO DO HIV/AIDS NO PIAUÍ	Ivone Venâncio, Elna Joelane, Karinna Amorim, Maria Laura Reis, Thiago Vasconcelos	ANTD CIATEN, SESAPI, IDTNP, GPTRANS	39	Even-Youtube	https://www.even3.com.br/lutacontraaids2021/
2022	Webinário: Evidências Científicas para Políticas Públicas	Jorge Otávio Maia Barreto	UFPI, CIATEN	117	Even-Youtube	https://www.even3.com.br/politicaspublicas2022/
2022	WEBINÁRIO: DIÁLOGOS SOBRE TUBERCULOSE	Olivia Dias, Rodrigo Aragão, Ivone Venâncio	ANTD, Plataforma de Políticas de Saúde	24	Even-Youtube	https://www.even3.com.br/dialogostb2022/
2022	Oncogene - Seminário de Oncogenética do Nordeste		CIATEN, LABBE, UFPE, COSEMS - PI, FAPEPI, Hospital São Marcos, Ilumina, Progema, INVITAE, SOPHIA GENETICS, ThermoFisher		Mitte	https://ciaten.wixsite.com/oncogene-2022

Projeto TE ALUI

Cabe destaque ainda, as atividades de popularização da ciência através da arte por meio do projeto Te Alui, coordenador pela equipe CIATEN.

Quadro sinóptico da produção técnica relacionada ao projeto TE ALUI.

N	Título da produção	Temática	Link
1	Tempo de me reinventar	Alerta sobre a COVID-19	https://www.youtube.com/watch?v=PD0GMb6OOUo&list=PLEH4WKLVeelFT6rMh_GmFHKt4vevVSIhI&index=1
2	Meu sorriso	Prevenção e controle da COVID-19	https://www.youtube.com/watch?v=UNudnBvn5QQ&list=PLEH4WKLVeelFT6rMh_GmFHKt4vevVSIhI&index=7
3	Uso de máscara	Prevenção e controle da COVID-19	https://www.youtube.com/watch?v=ixp4-j3vZn8&list=PLEH4WKLVeelFT6rMh_GmFHKt4vevVSIhI&index=2
4	Poti, de casa	Prevenção e controle da COVID-19 e homenagem aos profissionais de saúde	https://www.youtube.com/watch?v=XTIqszQzBcQ&list=PLEH4WKLVeelFT6rMh_GmFHKt4vevVSIhI&index=5
5	Te alui	Alerta sobre a COVID-19	https://www.youtube.com/watch?v=CeDsSYi32Qs&list=PLEH4WKLVeelFT6rMh_GmFHKt4vevVSIhI&index=3
6	Para o dia nascer sorrindo	Prevenção e controle da COVID-19 e saúde bucal	https://www.youtube.com/watch?v=OcPbsfG0L0g&list=PLEH4WKLVeelFT6rMh_GmFHKt4vevVSIhI&index=4
7	Cordel pela plenitude	Prevenção e controle da COVID-19 e saúde mental	https://www.youtube.com/watch?v= fbClfQRI-Y&list=PLEH4WKLVeelFT6rMh_GmFHKt4vevVSIhI&index=6
8	Ser solidário	Doação de sangue em tempos de COVID-19	https://www.youtube.com/watch?v=eZYJY3uuhNU&list=PLEH4WKLVeelFT6rMh_GmFHKt4vevVSIhI&index=8
9	O mundo pela minha janela	Prevenção e controle da COVID-19	https://www.youtube.com/watch?v=UNF8sUHC9Q8&list=PLEH4WKLVeelFT6rMh_GmFHKt4vevVSIhI&index=12

N	Título da produção	Temática	Link
10	Resilienciar-se	Prevenção e controle da COVID-19 e saúde mental	https://www.youtube.com/watch?v=L6at010ysfs&list=PLEH4WKLVeelFT6rMh_GmFHk4vevVSIhl&index=9
11	Ah, quanta saudade	Prevenção e controle da COVID-19 e saúde mental	https://www.youtube.com/watch?v=rTqbM5tDTuw&list=PLEH4WKLVeelFT6rMh_GmFHk4vevVSIhl&index=10
12	O distanciamento é uma medida de amor	Prevenção e controle da COVID-19	https://www.youtube.com/watch?v=XtD6v8gGYn4&list=PLEH4WKLVeelFT6rMh_GmFHk4vevVSIhl&index=11
13	Sobre a paz	Prevenção e controle da COVID-19 e cultura de paz	https://www.youtube.com/watch?v=2YQpxsWfu00&list=PLEH4WKLVeelFT6rMh_GmFHk4vevVSIhl&index=13
14	Esperançar	Prevenção e controle da COVID-19	https://www.youtube.com/watch?v=UfnrdAVghFs&list=PLEH4WKLVeelFT6rMh_GmFHk4vevVSIhl&index=14
15	Procura-se	Prevenção e controle da COVID-19 e prevenção do suicídio	https://www.youtube.com/watch?v=vJHFkJWQVUc&list=PLEH4WKLVeelFT6rMh_GmFHk4vevVSIhl&index=15
16	É sobre a primavera	Prevenção e controle da COVID-19 e prevenção do câncer	https://www.youtube.com/watch?v=RzulbnuuduE&list=PLEH4WKLVeelFT6rMh_GmFHk4vevVSIhl&index=16
17	É sobre encantar	Prevenção e controle da COVID-19 e prevenção do câncer	https://www.youtube.com/watch?v=deHHI2Fjm1A&list=PLEH4WKLVeelFT6rMh_GmFHk4vevVSIhl&index=17
18	É sobre dezembro	Prevenção e controle da COVID-19 e combate à AIDS	https://www.youtube.com/watch?v=x6sAaVedVfY&list=PLEH4WKLVeelFT6rMh_GmFHk4vevVSIhl&index=18
19	É sobre o Calazar	Leishmanioses	https://www.youtube.com/watch?v=vHDQO18Gu9s&list=PLEH4WKLVeelFT6rMh_GmFHk4vevVSIhl&index=19
20	O porquê da vacinação	A importância da vacinação	https://www.youtube.com/watch?v=aOODH9HOSpl&list=PLEH4WKLVeelFT6rMh_GmFHk4vevVSIhl&index=20

N	Título da produção	Temática	Link
21	É sobre a tuberculose	Prevenção da tuberculose	https://www.youtube.com/watch?v=fqD7Ulj9RYQ&list=PLEH4WKLVeelFT6rMh_GmFHKt4vevVSIhl&index=21
22	É sobre a hanseníase	Prevenção da hanseníase	https://www.youtube.com/watch?v=Np_KKDoDCL8&list=PLEH4WKLVeelFT6rMh_GmFHKt4vevVSIhl&index=22
23	180	Cultura de paz	https://www.youtube.com/watch?v=AwidF5D81MQ&list=PLEH4WKLVeelFT6rMh_GmFHKt4vevVSIhl&index=23
24	Brasil Tropical I	Doença de Chagas	https://www.youtube.com/watch?v=9JzDgLjZm_A&list=PLEH4WKLVeelFT6rMh_GmFHKt4vevVSIhl&index=24
25	Brasil Tropical II	Doença de Chagas	https://www.youtube.com/watch?v=Xl5UDyDosXA&list=PLEH4WKLVeelFT6rMh_GmFHKt4vevVSIhl&index=25
26	É sobre a doença de Chagas	Doença de Chagas	https://www.youtube.com/watch?v=JzCkdfmtssA&list=PLEH4WKLVeelFT6rMh_GmFHKt4vevVSIhl&index=26
27	É sobre o envelhecimento	Saúde do idoso	https://www.youtube.com/watch?v=0CaSPvcOacg&list=PLEH4WKLVeelFT6rMh_GmFHKt4vevVSIhl&index=27
28	É sobre um país tropical	Dengue	https://www.youtube.com/watch?v=1_QtiUqk8G8&list=PLEH4WKLVeelFT6rMh_GmFHKt4vevVSIhl&index=28
29	É da penha!	Cultura de paz	https://www.youtube.com/watch?v=h3WgY503Tck&list=PLEH4WKLVeelFT6rMh_GmFHKt4vevVSIhl&index=29
30	É sempre sobre a PAZ	Cultura de paz	https://www.youtube.com/watch?v=AUim-S9lAdl&list=PLEH4WKLVeelFT6rMh_GmFHKt4vevVSIhl&index=30
31	Tempo de me reinventar (parte II)	Prevenção da COVID-19	https://www.youtube.com/watch?v=02-ehfFGuC8&list=PLEH4WKLVeelFT6rMh_GmFHKt4vevVSIhl&index=31
32	É da cor Lilás	Cultura de paz	https://www.youtube.com/watch?v=k9YTUsGusA0&list=PLEH4WKLVeelFT6rMh_GmFHKt4vevVSIhl&index=32
33	Setembro dourado	Acolhimento	https://www.youtube.com/watch?v=0yOIEjpQgy8&list=PLEH4WKLVeelFT6rMh_GmFHKt4vevVSIhl&index=33
34	Eu conto, tu contas	Prevenção da COVID-19	https://www.youtube.com/watch?v=l3XxsErXVh4&list=PLEH4WKLVeelFT6rMh_GmFHKt4vevVSIhl&index=34

N	Título da produção	Temática	Link
35	E agora?	Ansiedade	https://www.youtube.com/watch?v=UaFUb0KW7wQ&list=PLEH4WKL_VeelFT6rMh_GmFHKt4vevVSIhl&index=35
36	É sobre o estigma	Estigma	https://www.youtube.com/watch?v=FCBhn3CeX3w&list=PLEH4WKL_VeelFT6rMh_GmFHKt4vevVSIhl&index=36
37	Produzindo saúde por meio da arte	Prevenção da hanseníase	https://www.youtube.com/watch?v=ZNONWWSjmS4&list=PLEH4WKL_VeelFT6rMh_GmFHKt4vevVSIhl&index=37
38	É sobre a arte de sonhar e conquistar	Prevenção da hanseníase	https://www.youtube.com/watch?v=Wf1qTtK0V2o&list=PLEH4WKL_VeelFT6rMh_GmFHKt4vevVSIhl&index=38
39	Para nunca mais NEGLIGENCIADA	Prevenção da hanseníase	https://www.youtube.com/watch?v=3H2M41KXpOQ&list=PLEH4WKL_VeelFT6rMh_GmFHKt4vevVSIhl&index=39
40	É sobre o roxo	Prevenção da hanseníase	https://www.youtube.com/watch?v=iyTeCpLzSM&list=PLEH4WKL_VeelFT6rMh_GmFHKt4vevVSIhl&index=40
41	É sobre direitos	Prevenção da hanseníase	https://www.youtube.com/watch?v=sk74hK38xwc&list=PLEH4WKL_VeelFT6rMh_GmFHKt4vevVSIhl&index=41
42	Carta para um amigo gestor	Prevenção da hanseníase	https://www.youtube.com/watch?v=vifR7RRVoFw&list=PLEH4WKL_VeelFT6rMh_GmFHKt4vevVSIhl&index=42
43	Mãos que transformam	Prevenção da hanseníase	https://www.youtube.com/watch?v=V69riDM6dV0&list=PLEH4WKL_VeelFT6rMh_GmFHKt4vevVSIhl&index=43
44	Histórias de Vida (Hanseníase - de janeiro à janeiro roxo)	Prevenção da hanseníase	https://www.youtube.com/watch?v=v8xloayzC8o&list=PLEH4WKL_VeelFT6rMh_GmFHKt4vevVSIhl&index=44
49	Auscultar	Prevenção da Tuberculose	https://www.youtube.com/watch?v=vOujIENH1mA&list=PLEH4WKL_VeelFT6rMh_GmFHKt4vevVSIhl&index=49
50	É sobre apoiar	Prevenção da Tuberculose	https://www.youtube.com/watch?v=SF1_IXxWHyw&list=PLEH4WKL_VeelFT6rMh_GmFHKt4vevVSIhl&index=50

N	Título da produção	Temática	Link
51	Tê bê de Tuberculose	Prevenção da Tuberculose	https://www.youtube.com/watch?v=v3nsHAXb6jw&list=PLEH4WKLVeelFT6rMh_GmFHKt4vevVSIhl&index=51
52	24 de março	Prevenção da Tuberculose	https://www.youtube.com/watch?v=MeRIR3kZ1Rs&list=PLEH4WKLVeelFT6rMh_GmFHKt4vevVSIhl&index=52
53	Tuberculose e HIV	Prevenção da Tuberculose	https://www.youtube.com/watch?v=Bs1CBpyCUyU&list=PLEH4WKLVeelFT6rMh_GmFHKt4vevVSIhl&index=53
54	Te alui, tê bê	Prevenção da Tuberculose	https://www.youtube.com/watch?v=67Z4Q6pzDF0&list=PLEH4WKLVeelFT6rMh_GmFHKt4vevVSIhl&index=54
55	Piscou, abril chegou	Prevenção da Doença de Chagas	https://www.youtube.com/watch?v=sukAlvhV9sc&list=PLEH4WKLVeelFT6rMh_GmFHKt4vevVSIhl&index=55
56	Paz no trânsito	Cultura de paz no trânsito	https://www.youtube.com/watch?v=SqLc844nY1k&list=PLEH4WKLVeelFT6rMh_GmFHKt4vevVSIhl&index=56
57	Maio Amarelo	Cultura de paz no trânsito	https://www.youtube.com/watch?v=-qHUJ4DyVfi&list=PLEH4WKLVeelFT6rMh_GmFHKt4vevVSIhl&index=57

VII. Formalização

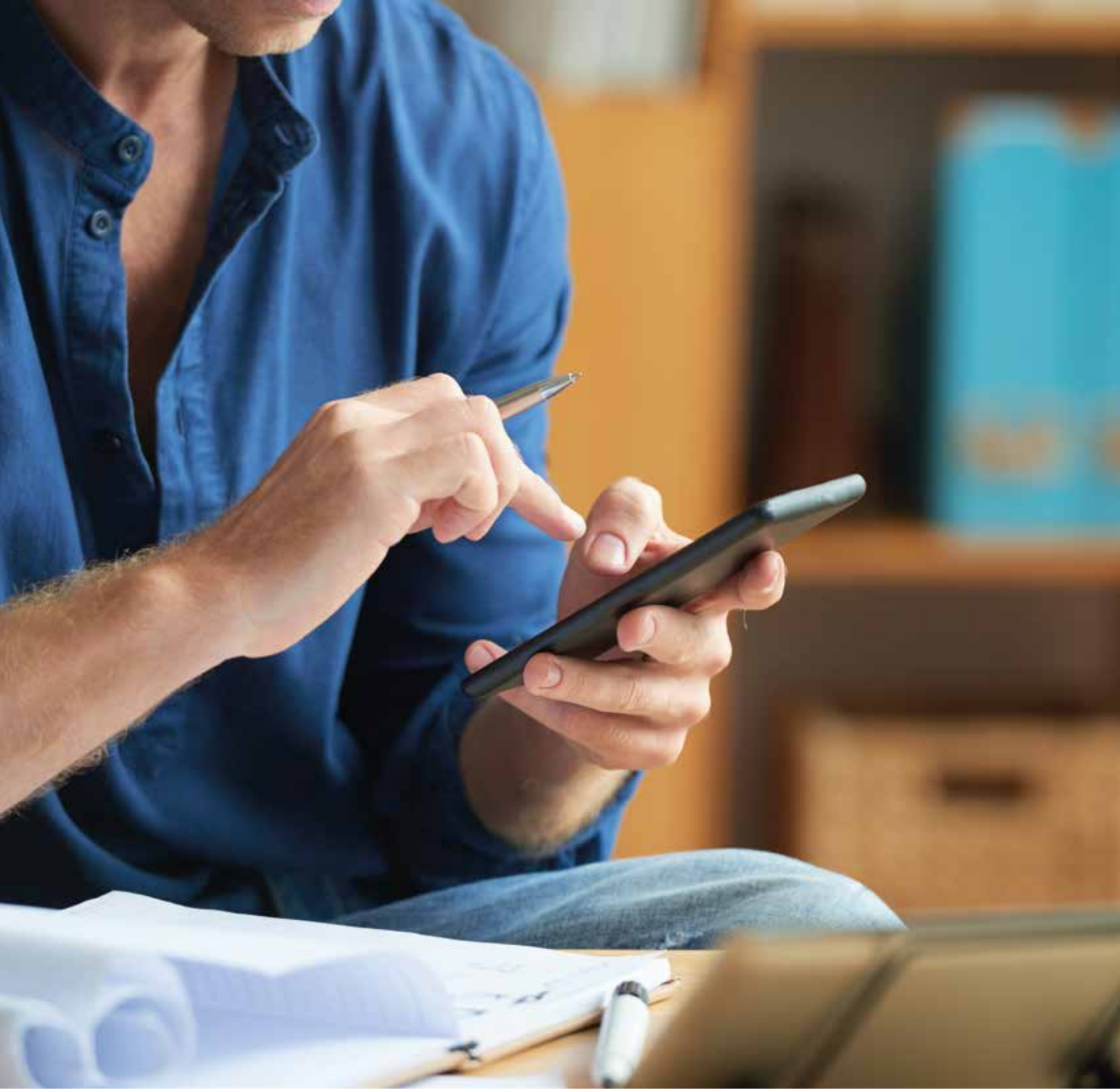
Declaro para os devidos fins de direito a veracidade das informações constantes neste documento.

Teresina, 14 de junho de 2022.

Prof. Dr. Bruno Guedes Alcoforado Aguiar

ANEXOS

- discentes pesquisadores



Arquivos de Produção



Oficinas, Apresentações, Cursos, Palestras



#JANEIRO ROXO
Quem trata cura: combater a hanseníase é preciso!

Exposição Mãos que Transformam
27 a 31 de janeiro



Local: Galeria de Arte do Teresina Shopping,
2º Andar, próximo a academia SmartFit.



Exposição de artes visuais:

Doce transmutação
histórias de vida de pessoas acometidas por hanseníase

Realização:



Apoio:



Mesa redonda:
Doce transmutação - histórias de vida de pessoas acometidas pela Hanseníase

16 DE MAIO 17 H

Mediador:
Fabio Solon Docente DMC UFPI/
Pesquisador NEPE CIATEN / Artista Visual



Profa. Olívia Dias, docente do curso de enfermagem da UFPI e supervisora do CIATEN



Paulo Rodrigues, vice-coordenador do MORHAN Piauí



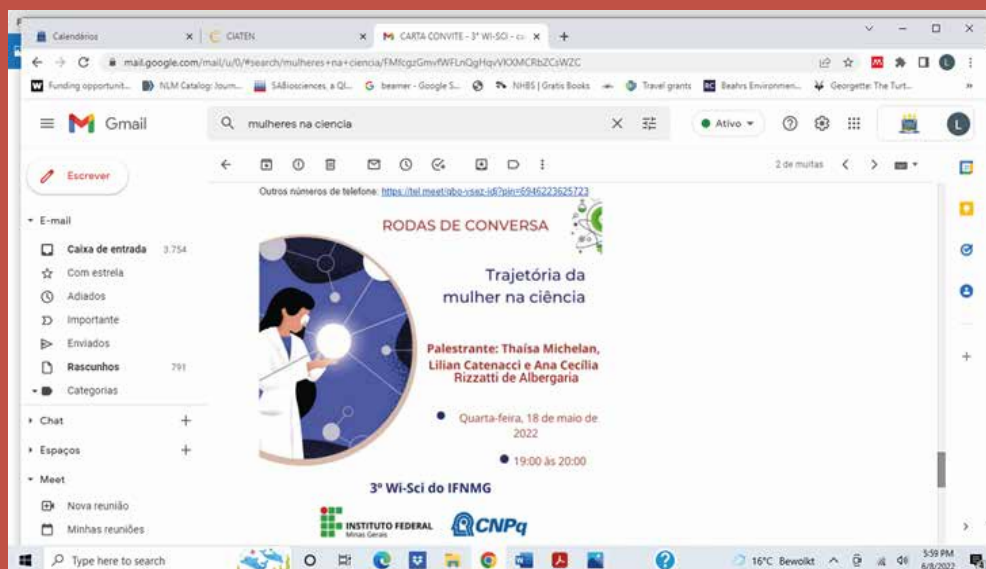
20th SNM
Sociedade Nacional de Memória



Durante o primeiro semestre de 2022 a coordenadora do núcleo, Profª Dra Lilian Catenacci realizou duas palestras com a temática "Biodiversidade e Saúde" a primeira foi apresentada durante o evento "Tardes com Ciência" organizado pela Instituição Oswaldo Cruz - FioCruz Piauí. A segunda foi apresentada durante o encontro científico do CIATEN, no dia 16 de maio. As palestras têm como objetivo, apresentar a importância e o papel ambiental na dinâmica das enfermidades e os impactos que a perda do equilíbrio ecológico da biodiversidade têm na saúde de todos



Ainda em 2021, o núcleo esteve presente no evento Mulheres na Ciência, organizado pelo Instituto Federal de Minas Gerais.



Cursos e Workshops

Foi a partir de ações organizadas por este núcleo que está sendo formada a primeira turma para a especialização de entomologia médica no Piauí. O curso de terá carga horária total de 450 (quatrocentos e cinquenta) horas/aula, distribuída em 360 (trezentos e sessenta) horas de créditos em disciplinas e 90 (noventa) horas de orientação em Trabalho de Conclusão de Curso. As inscrições estão disponíveis no site: <https://ufpi.br/editais-ufpi/44427-selecao-para-o-curso-de-especializacao-em-entomologia-medica>



**ESPECIALIZAÇÃO
ENTOMOLOGIA
MÉDICA**

**EDITAL Nº02/2022
UFPI**

MAIS INFORMAÇÕES:

ORGANIZAÇÃO



PARCEIRO



O NAET atualmente está organizando quatro outros eventos: II Curso de Vigilância e Diagnóstico de Zoonoses, Workshop em Tabulação de Dados, Workshop de Identificação de Culicídeos e Uso de ferramentas para Análise de Risco de Doenças. Os dois workshops estão sendo realizados em parceria com a FioCruz/PI, UFPI e a Fundação Municipal de Saúde. O curso de Vigilância de Zoonoses conta com parceria da FMS, ADAPI, MAPA e UFPI.

Todos os eventos estão sendo elaborados para serem realizados presencialmente, respeitando todas as medidas de segurança para contenção da COVID-19.

Live Webinar

DIALOGOS E REFLEXÕES SOBRE A EXPERIÊNCIA DE CUIDADO EM SAÚDE NA PANDEMIA

CIATEN

Webinar

LANÇAMENTO DO BOLETIM DO OBSERVATÓRIO EPIDEMIOLÓGICO DO CIATEN

Tema: Mentes por trás do boletim - Maio, 2020-2024

CIATEN

Live Webinar

LANÇAMENTO DO BOLETIM DO OBSERVATÓRIO EPIDEMIOLÓGICO DO CIATEN

Tema: Mentes por trás do boletim - Maio, 2020-2024

CIATEN

Live Webinar

SEMANA ESTADUAL DE ENFRENTAMENTO DA SÍFILIS

SEMPRE TESTE, TRATE E CURE. VAMOS CUIDAR JUNTOS!

CIATEN

Live Webinar

DEZEMBRO VERMELHO

10 dias de atividades

CIATEN

ESPECIALIZAÇÃO

ENTOMOLOGIA MÉDICA

CIATEN

Webinar

HANSENÍASE

COMO E PARA QUE NOTIFICAR?

CIATEN

Live na FAPEFF

QUAL A IMPORTÂNCIA DA IMUNIDADE DE REBANHO PARA O FIM DA PANDEMIA DA COVID-19?

Dr. Carlos Costa | Dr. Jefferson Lobo

CIATEN

Live na FAPEFF

RESUMADOS DO CIATEN

INTELIGÊNCIA EM ACHADOS TROPICAIS

Com Bruno Mendes

CIATEN

Webinar

CONTEXTO ATUAL DO ENFRENTAMENTO DO HIV/AIDS NO PIAUÍ

CIATEN

Webinar

Exposição Mãos que Transformam

Local: Galeria de Arte do Terminal Shopping

CIATEN

Webinar

DIALOGOS SOBRE OS ITINERÁRIOS TERAPÊUTICOS DE PESSOAS QUE VIVENCIAM HANSENÍASE

CIATEN

Webinar

HANSENÍASE

COMO E PARA QUE NOTIFICAR?

CIATEN

Webinar

Notificações Epidemiológicas para a Saúde em Saúde

CIATEN

Webinar

REUNIÃO CIENTÍFICA: MAPA DA VIOLÊNCIA NO PIAUÍ

04 DE ABRIL DAS 14H AS 16H

CIATEN

Webinar

I FÓRUM ESTADUAL VIRTUAL DE TUBERCULOSE

04 DE ABRIL DAS 14H AS 17H

CIATEN

PRÊMIO DE EXTENSÃO

Programação em Python para Biologia e Ciências da Saúde

CIATEN

EXPOSIÇÃO

Doce transmissão - histórias de vida de pessoas acometidas pela Hanseníase

20 de Maio

CIATEN

Curso on-line

ATUALIZAÇÃO EM VACINAS DO PNI

04 de Maio, 17 e 18 de Novembro

CIATEN

Webinar

REUNIÃO CIENTÍFICA: BIODIVERSIDADE E SAÚDE ÚNICA

04 DE MAIO DAS 14H AS 16H

CIATEN

LANÇAMENTO

Boletim Custos e Permanência das Internações Hospitalares por Leishmaniose na Tripanosoma - Piauí, 2010 a 2019

CIATEN

Curso on-line

ATUALIZAÇÃO EM VACINAS DO PNI

04 de Maio, 17 e 18 de Novembro

CIATEN

Mostra redonda

Doce transmissão - histórias de vida de pessoas acometidas pela Hanseníase

30 DE MAIO 17h

CIATEN

Webinar

DIÁLOGOS SOBRE TUBERCULOSE

04 DE MAIO DAS 14H AS 16H

CIATEN



Para mais informações:

Centro de Inteligência em Agravos Tropicais, Emergentes e Negligenciados
Instituto de Doenças do Sertão – Prevenção e Saúde Pública

CNPJ: 08.177.554.0001-70

Rua Governador Artur de Vasconcelos, 151

CEP 64001-450, Teresina, Piauí, Brasil

+55 86 3222-4812

ciaten.ids@gmail.com

<http://ciaten.org.br/>

